

# Dům C

typ 4 + KK, 1 parkovací stání

POHLED Z ULICE



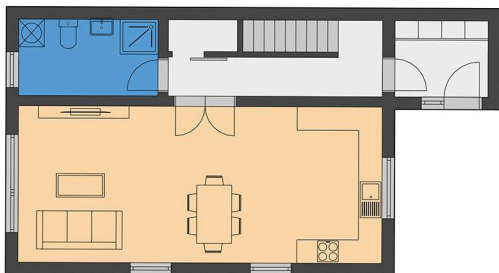
LETECKÝ POHLED



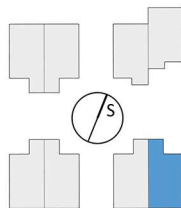
# Dům C

typ 4 + KK, 1 parkovací stání

1. NP



SITUACE



1. NP   Místnost	m <sup>2</sup>	orientace
ZÁDVEŘÍ	4,96	SV
SCHODIŠTĚ	8,88	
KOUPELNA S WC	6,03	JV
OBÝVACÍ POKOJ + KK	34,20	JV, SV,SZ
TECHNICKÁ MÍSTNOST	1,73	
<b>CELKEM</b>	<b>55,80</b>	

# Dům C

typ 4 + KK, 1 parkovací stání

2. NP



POZEMEK



2. NP   Místnost	m <sup>2</sup>	orientace
CHODBA A SCHODIŠTĚ	6,00	
KOUPELNA S WC	4,38	JV
LOŽNICE č.1	14,51	JV
LOŽNICE č.2	9,71	SV
LOŽNICE č.3	9,85	SV
ŠATNA	2,67	SZ
<b>CELKEM</b>	<b>47,12</b>	
<b>CELKEM 1.NP + 2.NP</b>	<b>102,92</b>	