

# Dům H

typ 4 + KK, 1 parkovací stání

POHLED Z ULICE



LETECKÝ POHLED



# Dům H

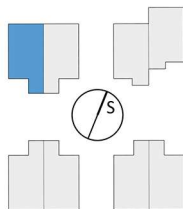
typ 4 + KK, 1 parkovací stání

1. NP



SITUACE

1. NP   Místnost	m <sup>2</sup>	orientace
ZÁDVEŘÍ	4,96	JZ
SCHODIŠTĚ	8,88	
KOUPELNA S WC	6,03	SZ
OBÝVACÍ POKOJ + KK	34,20	SZ, JZ, JV
TECHNICKÁ MÍSTNOST	1,73	
<b>CELKEM</b>	<b>55,80</b>	



# Dům H

typ 4 + KK, 1 parkovací stání

2. NP



POZEMEK

266m<sup>2</sup>



2. NP   Místnost	m <sup>2</sup>	orientace
CHODBA A SCHODIŠTĚ	6,00	
KOUPELNA S WC	4,38	SZ
LOŽNICE č.1	9,85	JZ
ŠATNA	2,67	JV
LOŽNICE č.2	9,71	JZ
LOŽNICE č.3	14,51	SZ
<b>CELKEM</b>	<b>47,12</b>	
<b>CELKEM 1.NP + 2.NP</b>	<b>102,92</b>	